

Prevence střevních onemocnění

Rychlý test ke zjištění okultního krvácení do stolice

Důležitý signál: pohledem nezjistitelná krev ve stolici

S přibývajícím věkem roste i riziko, že se ve stolici vyskytuje krev, kterou pohledem nezjistíte. Ta se do stolice dostává tzv. okultním krvácením. Krev ve stolici může být známkou onemocnění střev, jak jsou např. divertikulitida, kolitida nebo střevní polypy, ale také počínajícího nádorového onemocnění střeva.

Zjistíte původ svých potíží: rychlý test Prevence střevních onemocnění

S pomocí rychlého testu Prevence střevních onemocnění můžete rychle a snadno zjistit, zda máte ve stolici pohledem nezjistitelnou krev. Pokud tomu tak je, zeptejte se svého lékaře na další opatření.

Jak spolehlivý je test Veroval®?

Rychlý test Prevence střevních onemocnění byl vyvinut tak, aby byl i v domácím použití k dispozici s přesností a spolehlivostí moderní diagnostiky. Test spočívá ve zjištění lidského hemoglobinu (Hb) v koncentraci vyšší než 40 mg/ml. **Studiemi funkčnosti byla prokázána přesnost vyšší než 98 %.**

Je provedení testu složité?

Není: všechno, co potřebujete, jsou čistě umyté ruce, hodinky a rovná plocha stolu. Přesný postup testování je uveden na zadní straně. Ke stanovení a interpretaci výsledku je nutno si důkladně přečíst návod k použití. Před provedením testu je nutno porozumět všem podrobnostem.

Důležité informace:

Test může mít pozitivní výsledek i ze zcela neškodných příčin, negativní výsledek však také nemusí být zcela průkazný. Konečnou diagnózu musí stanovit lékař. K včasnému rozpoznání nově vzniklých rizik, doporučujeme, aby byl test k prevenci žaludečních a střevních onemocnění pravidelně opakován.

* **Falešně negativní** = negativní výsledek testu je signalizován falešně, ačkoli ve skutečnosti je výsledek pozitivní.

www.veroval.cz

Materiál

- 1 testovací kazeta ve fóliovém sáčku
- 1 trubička s ředícím roztokem na vzorky a integrovanou tyčinkou na odběr vzorku
- 1 pomůcka k zachycení stolice na odběr vzorku stolice
- 2 jednorázové rukavice

PAUL HARTMANN AG
Paul-Hartmann-Straße 12
89522 Heidenheim,
Germany

- 1 návod k použití

Vysvětlení symbolů

Dodržujte návod k použití	Diagnostický prostředek in vitro (určený k použití mimo tělo)	Doba použitelnosti (viz vytištěný údaj na obalu)
Uchovávejte v suchu při teplotě od 2 do 30 °C. Nezmrazujte.	Obsah stačí na 1 test	Nepoužívejte opakovaně
Výrobce		Označení šarže (viz vytištěný údaj na obalu)
Reakční doba v testovací kazetě		Rychlý test k domácímu použití

5 min.



Přesnost
> 98 %



Údaje o funkčnosti:

	Referenční test			Celkem
		Positivní	Negativní	
Rychlý test Prevence střevních onemocnění	Positivní	68	1	69
	Negativní	2	49	51
	Celkem	70	50	120

Citlivost: 97,14 % Specificita: 98,00 % Přesnost: 98,55 %

Na co je nutno dbát?

Varování a důležitá upozornění:

- Test je určen k zevnímu použití.
- Žádnou z částí testu nepožívejte. Zabraňte kontaktu ředícího roztoku na vzorky s kůží a očima.
- Test uchovávejte mimo dosah dětí.
- Test nevystavujte přímému slunečnímu záření ani mrazu. Nezmrazujte. Uchovávejte na suchém místě při teplotě od 2 °C do 30 °C.
- Produkt smí být použit pouze do vytištěného data použitelnosti.
- Pokud by nebyl návod k použití správně a do všech podrobností dodržen, mohly by být výsledky testu nesprávné.
- Pokud je obal poškozený, test nepoužívejte. Nepoužívejte poškozené části testu.
- Ve vzácných případech mohou být výsledky falešně negativní*.
- Všechny součásti testu jsou určeny k použití pouze v tomto testu. Test po použití znovu nepoužívejte.
- Test musí být proveden bezprostředně po otevření fóliového sáčku nebo do jedné hodiny po otevření.
- Správné vyhodnocení testu může ovlivnit špatný zrak, barvoslepost nebo nedostatečné osvětlení.
- Všechny části testu je možno likvidovat v domácím odpadu.

NanoRepro AG
Untergasse 8
D-35037 Marburg



Distributor:
CZ – HARTMANN-RICO a.s.
Masarykovo nám. 77
664 71 Veverská Bítýška
kontakt@hartmann.cz

Prevence žaludečních onemocnění Rychlý test k domácímu použití Provedení testu:

- 1** • Části testu položte před sebe na stůl. Fóliový obal zatím neotvírejte.



- (1) Testovací kazeta ve fóliovém sáčku
(2) + (3) Trubička s ředícím roztokem na vzorky a integrovanou tyčinkou na odběr vzorku
(4) Pomůcka k zachycení stolice
(5) Jednorázové rukavice

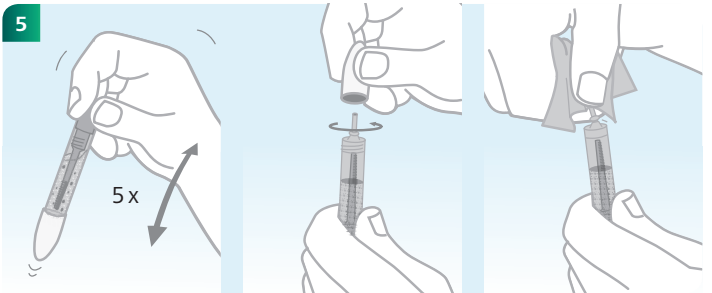
Příprava

Před zahájením testu nechejte testovací kazetu a ředící roztok na vzorky temperovat na pokojovou teplotu (15 °C až 27 °C). Podle potřeby použijte dodané jednorázové rukavice. Použijte pomůcku k zachycení stolice a dbejte přitom, aby se vzorek stolice nedostal do styku s močí nebo s vodou z toalety, protože tím by došlo ke zkreslení výsledku.

- 2**
- Lepivou plošku pomůcky k zachycení stolice (4) odkryjte ve směru šipky a papírový pruh připevněte k zadní části sedátka toaletní mísy, aniž by se přitom dostal do styku s vodou.
 - Zachyťte vzorek stolice na pomůcce k zachycení stolice (4).

- 3**
- Odšroubujte světle modrou tyčinku na odběr vzorku (3) z trubičky s ředícím roztokem na vzorky (2). Dejte pozor, abyste roztok nerozliili.
 - Vzorky odeberte z různých míst stolice. Rýhovaná špička tyčinky na odběr vzorku musí být úplně pokryta stolicí.
 - Tyčinku na odběr vzorku (3) zastrčte zpět do trubičky (2) a zašroubujte.

- 4** • Otevřete fóliový sáček (1) a testovací kazetu položte na rovnou plochu.



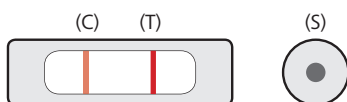
- Trubičkou (2) silně potřepete (5krát), až se vzorek stolice a ředící pufr na vzorky dobře promíchají. Směs nesmí obsahovat větší částice.
- Odšroubujte bílý uzávěr. Pak pomocí papírového kapesníku odlomte špičku. (Dejte pozor, abyste roztok nerozliili nebo nerozstříkli.)

- 6**
- Trubičku držte svisle a kápněte 3 kapky do oválného aplikačního políčka (5) testovací kazety (1).

- 7** • Test začíná, když je v testovací kazetě (1) patrný pohyb načervenalé tekutiny. Přesně za 5 minut odečtěte výsledek.

K vyhodnocení výsledku přikročte poté, co se v testovacím okénku pod (C) objeví čárka. Není důležité, jak silná nebo slabá je kontrolní čárka.

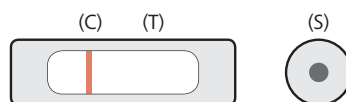
Pozitivní výsledek



Výsledek testu je **pozitivní**, pokud se objeví světle až tmavě červená čárka v kontrolním poli (C) a lze rozeznat světle až tmavě červenou čárku v testovacím poli (T).

Test ukazuje, že **ve stolici byla prokázána skrytá krev**. Ke stanovení konečné diagnózy se obraťte na svého lékaře.

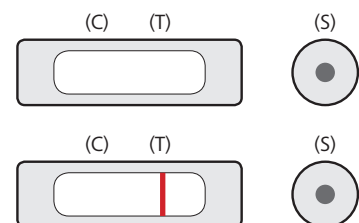
Negativní výsledek



Výsledek testu je **negativní**, pokud se objeví světle až tmavě červená čárka v kontrolním poli (C) a nelze rozeznat žádnou červenou čárku v testovacím poli (T).

Test ukazuje, že **ve stolici nebyla prokázána skrytá krev**. Pokud by gastrointestinální potíže nebo jiné příznaky přetrvávaly, je nutné další diagnostické objasnění u vašeho lékaře.

Neplatný výsledek



Pokud není viditelná kontrolní čárka (C) nebo je viditelná pouze testovací čárka (T), nebyl test proveden správně a je neplatný.

Zkontrolujte, zda jste přesně a ve všech bodech dodrželi návod k použití. Provedte nový test s novým vzorkem stolice.